

5/64" uni saxony zijdeglans

100% PA IMPREL® FINESSE

2 draads getwijd & gethermofixeerd

RUG
Twinback

POOLHOOGTE
± 5 mm

TOTALE HOOGTE
± 7 mm

POOLGEWICHT
± 1.100 g/m²

TOTAAL GEWICHT
± 1.950 g/m²

AANTAL NOPPEN/M²
± 242 000

AANBEVOLEN LEGWIJZE
• Universele fixeerlijm
• Verhuislijm

LICHTECHTHEID
≥ 5-6

WATERECHTHEID
≥ 4-5

WARMEDOORLAATWEERST.
± 0,12 m² K/W

GELUIDSISOLATIE
± 28 dB

BRANDKLASSE
Cfl-s1 (EN 13501-1)
indien verkleefd

5/64" saxony uni aspect soyeux

100% PA IMPREL® FINESSE

retors 2 bouts & thermofixé

DOSSIER
Twinback

HAUTEUR DU VELOURS
± 5 mm

HAUTEUR TOTALE
± 7 mm

POIDS DU VELOURS
± 1.100 g/m²

POIDS TOTAL
± 1.950 g/m²

NOMBRE DE POINTS/M²
± 242 000

POSE PRÉCONISÉE
• Produit de maintien
• Fixateur

RÉSISTANCE À LA LUMIÈRE
≥ 5-6

RÉSISTANCE À LA LUMIÈRE
≥ 4-5

RÉSISTANCE THERMIQUE
± 0,12 m² K/W

ISOLATION AUX BRUITS D'IMPACT
± 28 dB

CLASSEMENT FEU
Cfl-s1 (EN 13501-1)
en pose collée

5/64" Uni-Saxony Seidenglanz

100% PA IMPREL® FINESSE

2fach gezwirnt & thermofixiert

RÜCKEN
Twinback

POLHÖHE
± 5 mm

GESAMTHÖHE
± 7 mm

POLGEWICHT
± 1.100 g/m²

GESAMTGEWICHT
± 1.950 g/m²

NOPPEN/M²
± 242 000

EMPFOHLENE VERLEGEART
• Universalfixierung
• Wiederaufnahmeklebstoff

LICHTECHTHEIT
≥ 5-6

WASSERECHTHEIT
≥ 4-5

WÄRMEDURCHLASSWIDERST.
± 0,12 m² K/W

TRITTSCHALLDÄMMUNG
± 28 dB

BRANDKLASSE
Cfl-s1 (EN 13501-1)
bei vollflächiger Verklebung

5/64" plain saxony silky look

100% PA IMPREL® FINESSE

two-ply heatset

BACKING
Twinback

PILE HEIGHT
± 5 mm

TOTAL HEIGHT
± 7 mm

PILE WEIGHT
± 1.100 g/m²

TOTAL WEIGHT
± 1.950 g/m²

TUFT DENSITY/M²
± 242 000

INSTALLATION METHOD
• Release bond

LIGHT FASTNESS
≥ 5-6


WATER RESISTANCE
≥ 4-5

THERMAL RESISTANCE
± 0,12 m² K/W

SOUND INSULATION
± 28 dB

FIRE CLASS
Cfl-s1 (EN 13501-1)
only with full adhesion

EN14041




15

Balta Industries - Kanegemstraat 15 - BE 8700 Tielt

DOP: 1011#1E00CV

Textile Floor Covering EN1307
Notified body 2401



www.baltamediabank.com



REG. NR. 14CBDB58
www.pro-dis.info



Für Allergiker geeignet
Teppichboden aus allergenkontrolliertem Material
3.2-2384/05

EMISSIONS DANS L'AIR INTÉRIEUR



suitable for allergics

soft@home

Acoustic plus

energy saving

safe step

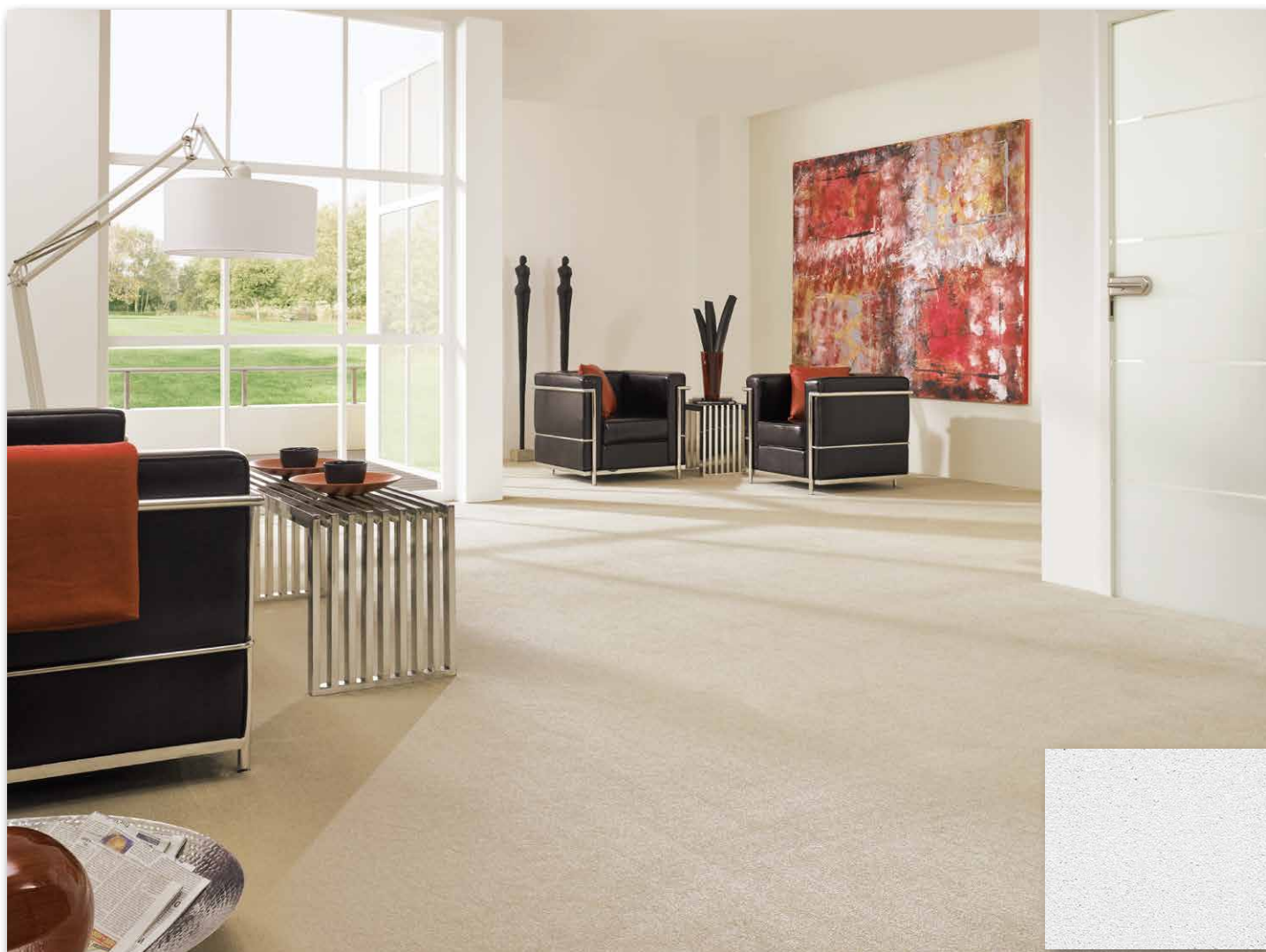



Onder voorbehoud van wijzingen van de technische specificaties - Sous réserve de modifications techniques - Unter Vorbehalt von technischen Änderungen - All rights reserved to alter technical specification

	23	30	34	36	44	57	73	79	92	96	98
ca 4m	•	•	•	•	•	•	•	•	•	•	•
ca 5m	•	•	•	•	•	•	•	•	•	•	•



Frivola WFB



30



23



57



44



34



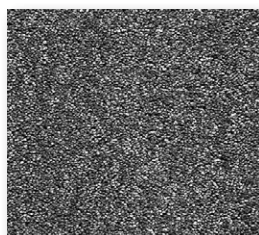
36



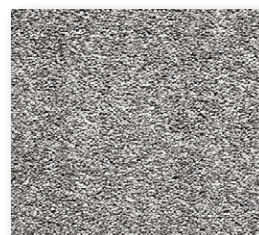
73



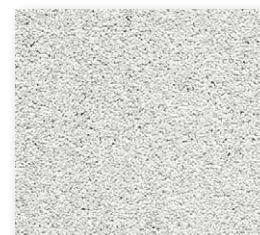
79



98



96



92