

RAVEL AB

B - CREATIVE service collection

FABRICAGEMETHODE

Getuft 1/10" saxony

TYPE



POOLSAMENSTELLING

100% PA IMPREL®

TUFTDOEK

non woven PES

RUG

Synthetische dubbele rug

POOLGEWICHT

ca. 900 gr/m²

TOTAAL GEWICHT

ca. 1.950 gr/m²

POOLHOOGTE

ca. 5 mm

TOTALE HOOGTE

ca. 7 mm

AANTAL NOPPEN

ca. 170.000/m²

PERMANENT ANTISTATISCH

<2 kV

WARMTEDOORLAATBAARHEID

0,15 m² K/W

GELUIDSISOLATIE

ISO 140-8: 24 DB DELTA L

GELUIDSABSORPTIE

ISO 354: 0.20 ALPHA W

LICHTECHTHEID

5-6

WATERECHTHEID

4-5

BRANDKLASSE

Brandklassement Cfl-s1
alleen bij volledige verkleving

BIJZONDERHEDEN

Geschikt voor allergische personen

OPTIES

5 m breedte vanaf 300 m²
Brandklassement Bfl-s1*
Upgrade tot 1150 gr/m²*

*aan meerprijs + min. hoeveelheid
(5m = 600 m²; 4m = 480 m²)

MÉTHODE DE FABRICATION

Tuftée 1/10" saxony

ASPECT



COMPOSITION DU VELOURS

100% PA IMPREL®

SUPPORT

non woven PES

DOSSIER

Double dossier synthétique

POIDS DU VELOURS

ca. 900 gr/m²

POIDS TOTAL

ca. 1.950 gr/m²

HAUTEUR DU POIL

ca. 5 mm

HAUTEUR TOTALE

ca. 7 mm

NOMBRE DE POINTS

ca. 170.000/m²

ANTISTATIQUE PERMANENT

<2 kV

RÉSISTANCE THERMIQUE

0,15 m² K/W

ISOLATION AUX BRUITS D'IMPACT

ISO 140-8: 24 DB DELTA L

ABSORPTION PHONIQUE

ISO 354: 0.20 ALPHA W

RÉSISTANCE À LA LUMIÈRE

5-6

RÉSISTANCE À L'EAU

4-5

CLASSEMENT FEU

Classement feu Cfl-s1
uniquement en pose collée

CARACTERISTIQUES

Convient aux personnes allergiques
Classement U3P3

OPTIONS

5 m largeur à partir de 300 m²
Classement feu Bfl-s1*
Support à 1150 gr/m²*

* supplément + quantité minimale
(5m = 600 m²; 4m = 480 m²)

HERSTELLUNGSVERFAHREN

Getuftet 1/10" saxony

BILD



POLMATERIAL

100% PA IMPREL®

TRÄGERMATERIAL

Vlies, PES

RÜCKENAUSRÜSTUNG

Synthetischer Zweitrücken

POLGEWICHT

ca. 900 gr/Qm

GESAMTGEWICHT

ca. 1.950 gr/m²

POLHÖHE

ca. 5 mm

GESAMTHÖHE

ca. 7 mm

NOPPENZAHL

ca. 170.000/m²

PERMANENT ANTISTATISCH

<2 kV

WÄRMEDURCHLASSWIDERSTAND

0,15 Qm K/W

TRITTSCHALLDÄMMUNG

ISO 140-8: 24 DB DELTA L

SCHALLABSORPTIONSGRAD

ISO 354: 0.20 ALPHA W

LICHTECHTHEIT

5-6

WASSERRECHTHEIT

4-5

BRANDVERHALTENSKLASSE

Baustoffkl. Cfl-s1
nur wenn vollflächig verklebt

BESONDERE EIGENSCHAFTEN

Allergiker geeignet

OPTIONEN

5 m Breite ab 300 m²
Baustoffkl. Bfl-s1*
Upgrade bis 1150 gr/m²*

* Preiszuschlag + Bestellminimum
(5m = 600 m²; 4m = 480 m²)

MANUFACTURING PROCESS

Tufting 1/10" saxony

ASPECT



PILE CONTENT

100% PA IMPREL®

PRIMARY BACKING

non woven PES

SECONDARY BACKING

Synthetic backing

PILE WEIGHT

ca. 900 gr/m²

TOTAL WEIGHT

ca. 1.950 gr/m²

PILE HEIGHT

ca. 5 mm

TOTAL HEIGHT

ca. 7 mm

NUMBER OF KNOTS

ca. 170.000/m²

PERMANENTLY ANTISTATIC

<2 kV

THERMAL RESISTANCE

0,15 m² K/W

SOUND INSULATION

ISO 140-8: 24 DB DELTA L

SOUND ABSORPTION

ISO 354: 0.20 ALPHA W

LIGHT FASTNESS

5-6

WATER RESISTANCE

4-5

FIRE CLASS

Fire resistance Cfl-s1
only with full adhesion

CHARACTERISTICS

Suitable for allergics

OPTIONS

5 m width from 300 m²
Fire resistance Bfl-s1*
Upgrade to 1150 gr/m²*

* supplement + min. order quantity
(5m = 600 m²; 4m = 480 m²)

Onder voorbehoud van wijzigingen der technische specificaties - Sous réserve de modifications techniques - Unter Vorbehalt von Änderungen der technischen Daten - All rights reserved to alter technical specifications.

CE

EN 14041 : 2004

EN 1307

TUV NORD
Systems

TÜV NORD Systems
GmbH & Co. KG

Freiwillige Matrikelnummer
Nach TÜV NORD Standard

Für Allergiker geeignet

Teppichboden aus
allergenkontrolliertem
Material

3.2-2384/05

U3P3

suitable for allergics

energy saving

safe step

Acoustic plus

Repeat / Rapport / Raccord : 8 cm x 8cm

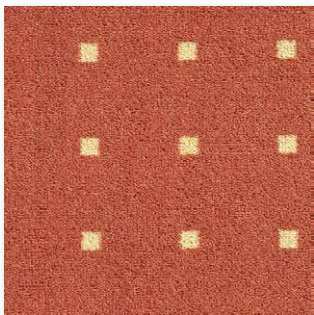
Ravel	10	26	33	43	64	73	95	97
AB ca 4 m	<input type="radio"/>	<input type="radio"/>	<input type="radio"/>	<input type="radio"/>	<input type="radio"/>	<input type="radio"/>	<input type="radio"/>	<input type="radio"/>



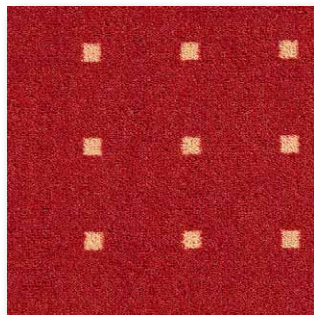
wdd 08/10

RAVEL AB

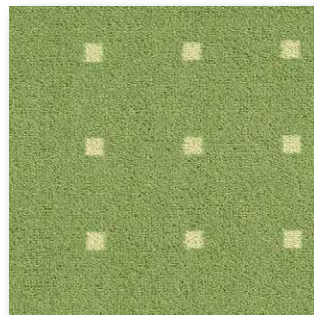
B - CREATIVE service collection



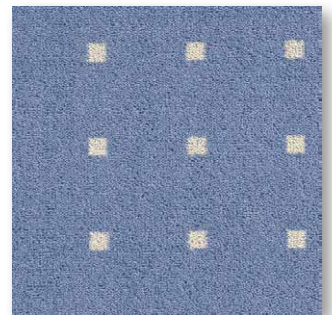
▲ 64 (400 cm)



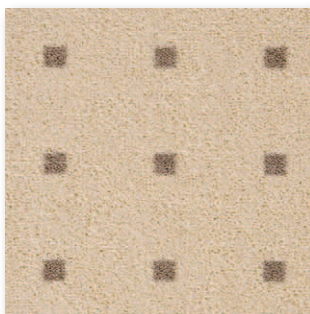
▲ 10 (400 cm)



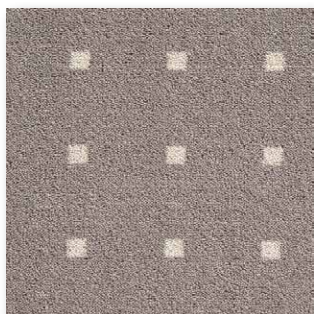
▲ 26 (400 cm)



▲ 73 (400 cm)



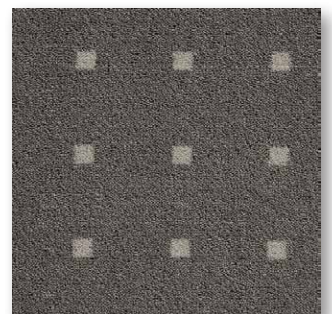
▲ 33 (400 cm)



▲ 43 (400 cm)



▲ 95 (400 cm)



▲ 97 (400 cm)